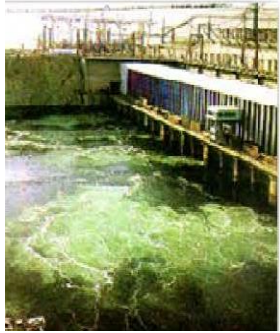




برنامج هندسة المياه والبيئة برامج البكالوريوس بنظام الساعات المعتمدة - كلية الهندسة - جامعة القاهرة



المياه هي الحياة وهي واحدة من أثنى الموارد الطبيعية على وجه الأرض. و تعاني مصر و الوطن العربي محدودية الموارد المائية والزيادة السكانية وانخفاض كفاءة المياه والتغيرات المناخية. ويؤدي النمو السكاني والتطلعات إلى تحسين مستويات المعيشة إلى فرض ضغوط أكبر على الموارد المائية المتاحة والنظم البيئية المصاحبة. لذا تولدت الحاجة إلى خبراء في إدارة المياه والهندسة البيئية. وتجاوباً مع حاجة سوق العمل في مصر والوطن العربي قامت كلية الهندسة بجامعة القاهرة في عام ٢٠٠٩ بتقديم برنامج جديد يعطي درجة البكالوريوس في الهندسة المدنية - تخصص هندسة المياه والبيئة. ويقوم البرنامج بإعداد الخريجين من خلال تدريب متخصص في مجالات الموارد المائية، والهيدروليكا، والري والصرف، والمياه والصرف الصحي، والهيدرولوجيا، والمياه الجوفية، وهندسة السواحل والشواطئ. ويهدف البرنامج بالأساس إلى تخريج مهندسين متخصصين في مجال هندسة

المياه و البيئة ذوي وعي و علي دراية بمشاكل ندرة و جودة المياه في مصر و الوطن العربي و حوض نهر النيل، و ذلك من أجل حل المشاكل الآنية والمستقبلية الخاصة بإدارة منظومة موارد المياه و من أجل ايجاد حلول و بدائل مستحدثة و فعالة لمكافحة ندرة المياه بالمنطقة و من أجل تحسين جودتها.

ركائز البرنامج

- الدراسة كاملة باللغة الإنجليزية، ويتم حث الطلاب على استخدام مصادر التعلم الدولية ومرافق تكنولوجيا المعلومات في جميع المواد الدراسية.
- يتم تقديم الخدمات التعليمية لعدد قليل من الطلبة بما لا يتجاوز ٦٠ طالب بالمحاضرة، و ٣٠ طالب بالفصل و ١٥ بالمختبر.
- و نظراً للأهمية الاستراتيجية لهذا البرنامج الفريد فيتم تقديم منح دراسية مقدمة من الشركة القابضة لمياه الشرب والصرف الصحي ووزارة الموارد المائية والري.
- يهدف البرنامج إلى تحقيق مستوى أكاديمي راقى لتخريج مهندس متميز، علمياً ومهنياً وأخلاقياً، قادر على التعلم المستمر ومواكبة التطور الدولي، والإسهام بشكل فعال في تحقيق التنمية المستدامة في مصر و الوطن العربي و العالم.
- يقدم البرنامج تعليم فريد وتدريب صناعي في مجالات تصميم شبكات المياه والصرف، وتصميم محطات معالجة المياه والصرف الصحي، وتصميم محطات تحلية مياه البحر، وتصميم المنشآت المائية مثل السدود والقناطر والبوابات المائية، تصميم نظم ومنشآت الحماية من السيول، تصميم آبار المياه الجوفية، ومراقبة التلوث في المياه السطحية وخزانات المياه الجوفية، تصميم وتشغيل نظم الري المختلفة، وعمل دراسات لتقييم الآثار البيئية والاجتماعية للمشروعات المختلفة.



لمزيد من المعلومات والتواصل:

eng.cu.edu.eg/en/credit-hour-system/

كلية الهندسة - جامعة القاهرة - الجيزة
جمهورية مصر العربية