

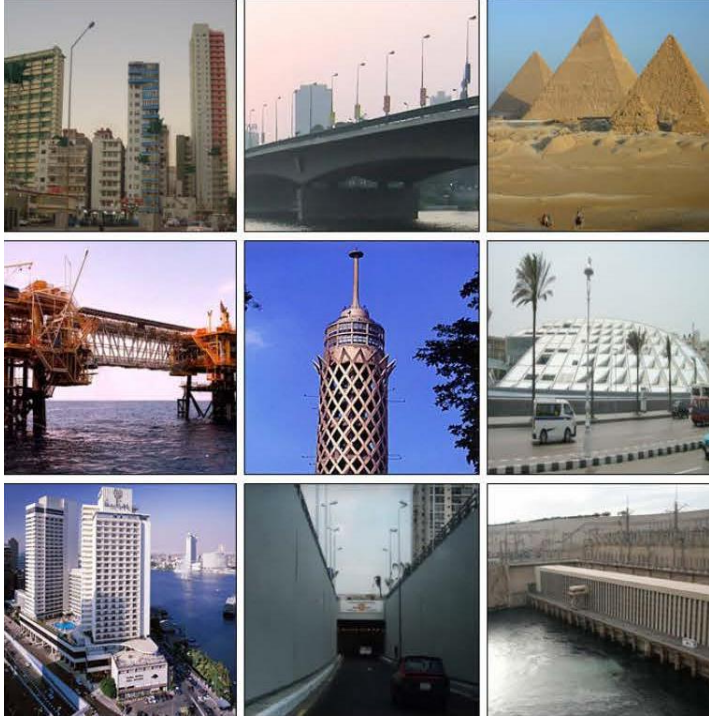


برنامج هندسة الإنشاءات برامج البكالوريوس بنظام الساعات المعتمدة - كلية الهندسة - جامعة القاهرة

تصميم البرنامج لكي يوفر منهاجا تعليميا متكاملًا ذو مستوى متميز في هذا التخصص الذي يعد أحد الفروع الرئيسية للهندسة المدنية. تركز الدراسة على كل التخصصات التي تخدم الهندسة الإنشائية من خواص المواد، تحليل الإنشاءات، والتصميم الإنشائي. ويتميز الخريج بقدرات مهنية متقدمة تمكنه من الاشتراك بفاعلية في كل الأنشطة المهنية للهندسة الإنشائية مثل تصميم وتطوير وصيانة منشآت البنية التحتية ومنشآت مشروعات حماية البيئة بالإضافة للمنشآت التقليدية وذلك على المستوى المحلي والإقليمي والدولي.

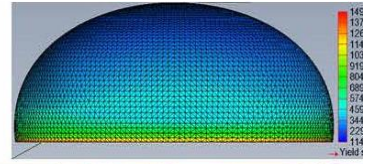
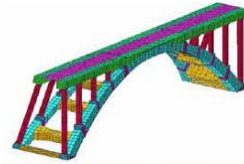
ركائز البرنامج

- مجموعة متنوعة من المقررات الاختيارية لصقل مهارات الطلاب في أحد التخصصات الدقيقة للهندسة الإنشائية بما يلائم خطته الدراسية.
- مجموعة منتقاة من المقررات الإجبارية لإكساب الطالب مستوى المعرفة اللازم للمهندس المعاصر في مجالات المحاسبة والتسويق.
- مناهج توفر للطالب تطبيقات لحزم البرامج الحديثة المستخدمة في التحليل والتصميم الإنشائي.
- توفير فرص للتدريب العملي في المؤسسات المصرية والدولية المتخصصة في مجالات الهندسة الإنشائية.



أهداف البرنامج

- يهدف البرنامج إلى إعداد خريج يتميز بالآتي:
- استخدام وتطوير معلوماته الفنية وقدراته الذهنية ومهاراته العملية ليتمكن من أداء المهام الموكلة إليه بأعلى مستوى من المهنية.
 - القدرة على اختيار الأنظمة الإنشائية المثلى وتصميمها وتنفيذها لتحقيق اشتراطات السلامة الإنشائية والاستدامة.
 - القدرة على الأداء في فرق متعددة التخصصات وتقديم الحلول الفنية المناسبة من الناحيتين الإنشائية والاقتصادية.
 - توظيف قواعد إدارة المشروعات وأساسيات الحد من المخاطر وأسس نظم المعلومات في إعداد الخطط والجداول الزمنية وبرامج التنفيذ للمشروعات الإنشائية.
 - القدرة على التواصل الفعال في البيئة الهندسية و بيئة الأعمال و الإلتزام بتقديم مستوى عال من أخلاقيات المهنة.
 - القدرة على تطوير الأداء المهني من خلال تهيئة الطالب للانخراط في برامج التعليم والتدريب المستمر بعد التخرج.



لمزيد من المعلومات والتواصل:

eng.cu.edu.eg/en/credit-hour-system/

كلية الهندسة - جامعة القاهرة - الجيزة
جمهورية مصر العربية